

REPORT : SIEMENS MOTOR 315 KW

SIEMENS MOTOR 315 KW by GREAT ORIENTAL TRADING CO.,LTD Saturday, June 27, 2020





REPORT : SIEMENS MOTOR 315 KW

Page 2

SERVICE REPORT

Customer Name :		Location :	
Contact Name :		Dept. :	Engineering
Product :	"SIEMENS" Motor 315kW.	Model :	1LE0101-3BA6
Spec :	355L IM B3 IP55 315 kW 400/690V 50Hz 530/305A 2980rpm CosØ 0.91 EFF(%)95 IE2. BRG DE: 6319 C3 BRG NDE: 6319 C3 IEC60034 AWB 40°C Grease Unirex N3 Re-grease interval 2000h Quantity 40g.		

Problem : • มอเตอร์ ลูกปืนมีเสียงดัง กระแสสูง

Service Report : • ตรวจเช็คการทำงานของมอเตอร์

- ตรวจเช็ค Vibration, Current, Temperature
- Test Run Motor No Load
- บันทึกค่าการตรวจเช็ค ลงในตาราง Motor Test Report (Page 4)

Service Result : Vibration(mm/s,gE)ปกติ Currentปกติ Temperatureปกติ

Technician : กิตติศักดิ์ สงกลับ สัญญา บินหริ่ม

Service time : 27 มิ.ย. 63

Remark : การใช้งานและดูแลรักษา ขอให้เป็นไปตามคำแนะนำที่ระบุไว้จากคู่มือโรงงาน

With best regards,
Thakrit Kingkaewpatcharakul
Service Manager
Service Division
GOT Limited, THAILAND

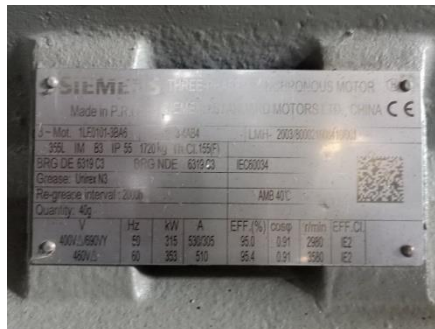


REPORT : SIEMENS MOTOR 315 KW

MOTOR SPECIFICATION

"SIEMENS" SIMOTICS SD LOW-VOLTAGE MOTOR

IEC SQUIRREL-CAGE	SELF-VENTIL
Model: 3-Mot. 1LE0101-3BA6 3-4AB4	LMH: 2003/800021603410001
Frame: 355L IM B3	IP: 55
Power: 315 kW	Voltage: 400/690 V
Frequency: 50 Hz	Current: 530/305 A
Speed: 2980 rpm	Cos Ø: 0.91
EFF(%): 95	EFF.CL: IE2
BRG DE: 6319 C3	BRG NDE: 6319 C3
IEC 60034	AWB: 40 °C
Grease: Unirex N3	Re-grease interval: 2000h
Quantity: 40g	





REPORT : SIEMENS MOTOR 315 KW

MOTOR TEST REPORT

Customer:		Date:	27 June 2020
Attention:		Inspector:	Kittisak

Product:	SIEMENS	Power:	315 kW	
Model:	1LE0101-3BA6 3-4AB4	Voltage:	400/690 V	
Serial No:	2003/800021603410001	Current:	530/305 A	
Class: F	Mounting: IM B3	Speed:	2980 rpm	
BRG DE: 6319 C3	BRG NDE: 6319 C3	Freq:	50 Hz	
Remark:	Test No Load Condition			

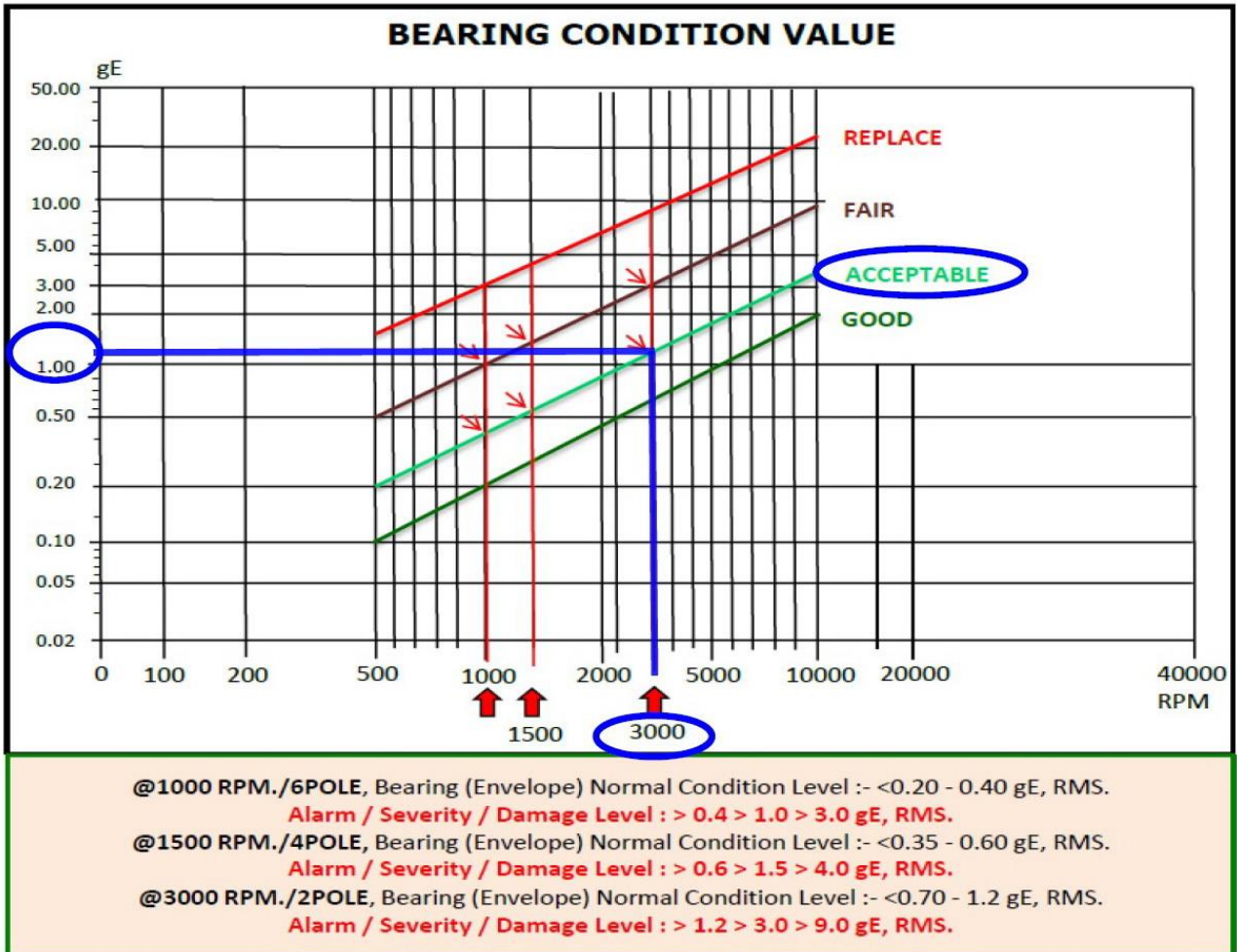
VIBRATION TEST							
Drive End	Align	(mm/s)	(g)	Non Drive End	Align	(mm/s)	(g)
	V1	0.55	0.24		V2	0.46	0.18
	H1	1.18	0.17		H2	0.69	0.15
	A1	-	-		A2	-	-

CURRENT TEST			
Current (A)	R	S	T
	60.9	62.6	64.1
	62.4	63.0	64.0

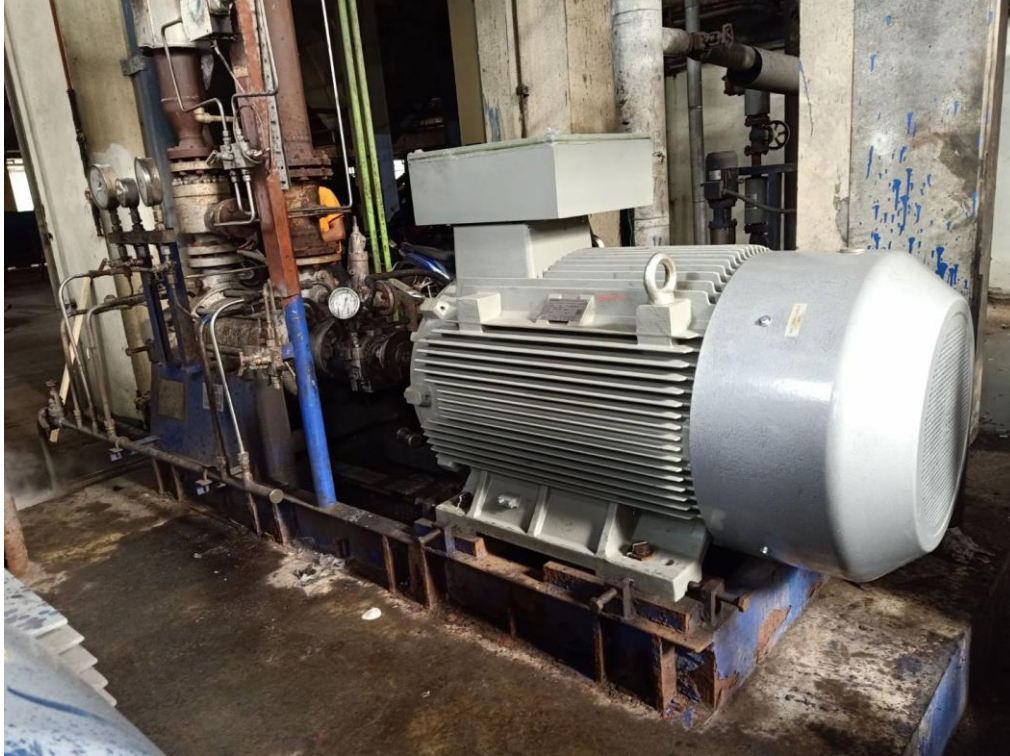
TEMPERATURE TEST				
Time Point	Shaft (°C)	Front BRG (°C)	Stator (°C)	Back BRG (°C)
13.00	41.0	42.3	40.3	35.6
13.30	42.4	52.7	40.0	36.5
14.00	43.7	56.6	43.1	37.9
14.30	47.3	58.5	44.6	38.8
15.00	46.5	59.6	45.1	38.6
15.30	48.1	59.9	45.5	38.6



ค่าความสั่นสะเทือนตลับลูกปืนมาตรฐาน (gE)






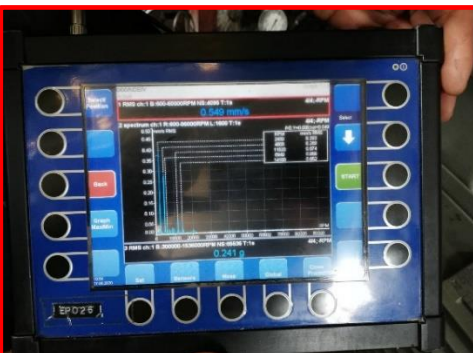
MOTOR PICTURE



LOAD MOTOR



VIBRATION TEST by A4400 Vibration Analyzer

<p>Drive End</p>	<p>V1</p> 	<p>H1</p> 
<p>Non Drive End</p>	<p>V2</p> 	<p>H2</p> 

VIBRATION TEST by A4009 Vibration Meter

<p>Reference</p>		
		

VIBRATION TEST by EN-204 Vibration Meter

<p>Reference</p>		
		

CURRENT & TEMPERATURE TEST

Current



Temperature

