



WELDER FUME Fume Collector



GreatOrientalTrading
www.gotrading.co.th

 @gotrading  GreatOrientalTrading  097-3619703

1049 ถ.ร่วมธรรม ต.คองหส์ อ.หาดใหญ่ จ.สงขลา 90110

 eNVOTECH

WELDER FUME

เครื่องดูดควันเชื่อมออกแบบให้สามารถดูดเก็บละอองควันและเม็ดไฟที่เกิดขึ้นได้สูงถึง 99.9% โครงสร้างเครื่องทำจากเหล็กพับขึ้นรูปมีความแข็งแรง โดยสร้างแรงดูดจากพัดลมภายในเครื่องดูดละอองควันเข้ามาในระบบจะดูดกักเม็ดไฟโดยตะแกรงโลหะหลังจากนั้นควันที่เหลือกรองให้หมดโดยไส้กรองแบบ Cartridge Polyester ซึ่งมีความละเอียดมาก ชั้นตอนสุดท้ายมีคาร์บอนเป็นตัวจับกลิ่น จึงทำให้อากาศที่ปล่อยออกมาจากเครื่องมีความสะอาด

Clean-Fume สามารถต่อเข้ากับ Arm "EVOLUTION" หรือ "UNIVERSAL" ที่มีความยาวไม่เกิน 3 เมตร และขนาดท่อไม่เกิน Dai.150mm เพื่อให้ใช้งานได้สะดวกยิ่งขึ้น

เครื่องดูดควันเหมาะสำหรับการใช้งานดูดควันเชื่อมและดูดฝุ่นอุตสาหกรรมที่มีอนุภาคเบา คุณสมบัติสำหรับเครื่องดูดควันเชื่อมแบบเคลื่อนย้ายได้ รุ่นมาตรฐาน WELDER FUME นั้น ออกแบบมาเป็นพิเศษโดย ตัวเครื่องเชื่อมต่อกับแขนดูดควันมีรูปแบบที่ทันสมัยใช้งานได้สะดวก

สำหรับตัวเครื่องนั้นมีการกรอง 2 ชั้นตอนโดยผ่าน Cartridge Filter Cellulose เพื่อกรองอนุภาคของควันเชื่อม และผ่าน Activated Carbon Filter ดูดซับกลิ่นเพื่อเพิ่มประสิทธิภาพสูงสุดก่อนปล่อยอากาศออกสู่ภายนอก เหมาะสำหรับการใช้งานดูดควัน ไอ และก๊าซปนเปื้อนอื่นๆ ในโรงงานอุตสาหกรรมต่างๆ เครื่องดูดควันเชื่อม WELDER FUME จัดจำหน่ายพร้อมแขนดูดมาตรฐาน

■ Specification

Power	2HP/1.5 KW
Voltage	220/380 V /3PH 50 Hz
RPM	2800
Sound Level	76 dB(A)
Filtering Area	7.8 m ² /84 Sq.ft
Air Flow at the hood with carbon filter	1300 m ³ /h, 764 cfm
Air Flow at the hood without carbon filter	1400 m ³ /h, 823 cfm
Filtering efficiency	99.9 %
Activated carbon weight	2.5 Kg/5.5 LB
Net weight with Arm 150/3.3 M	96 Kg/211 LB
Net weight with Arm 150/3.0 M	101 Kg/223 LB

Part list



ACCESSORIES

- Filter case



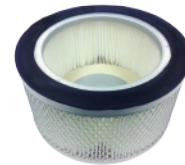
- Carbon



- Suction arm



- Cartridge filter



Reference

