



REPORT : GSD PUMP

GSD PUMP Siam International Food Co., Ltd. .by GREAT ORIENTAL TRADING CO.,LTD

Wednesday, Feb 10, 2021



บริษัท เกรตโอเรียนเต็ลเทรดดิ้ง จำกัด



สุเมธ กัมภินทอง
Senior Technician



SERVICE REPORT

Product : GSD PUMP

Model : G33-50

Spec : 2900 r/min Mfg NO. 1200605461

Problem : • Motor บั้ม GSD PUMP เผลา

Service Report : • การตรวจเช็ค ระบบไฟฟ้า ไฟมาเต็ม 380v
• พบโอเวอร์โหลด ของลูกค้ำตั้งอยู่ที่ 6 A เกินโอเวอร์โหลดของ ตัวมอเตอร์ ที่มีค่าสูงสุดอยู่ที่ 4.49 A
• ตรวจเช็ค PUMP สอนอื่นปกติ แต่แม่คานิคอนซีลทางลูกค้ำแกะออกไป
• ตรวจเช็คสวนมอเตอร์ มีขดลวดไหม้เป็นจุด ตรงขอบพลาสติก

Causes : • สาเหตุที่ไหม้มอเตอร์ลงกราว ได้มีดังนี้
• ลักษณะความเสียหาย ขดลวดไหม้เหมือนเกิดจากการใช้งานเกินพิกัดกระแส
• ขดลวดไหม้มีลักษณะไหม้เกรียมสีคล้ำ ดำ เป็นจุด สาเหตุเกิดจากการปนเปื้อนของสิ่งสกปรก เกิดการกัดกร่อน แรงสั่นสะเทือน มีแรงดันเสริมกระทำที่ฉนวนกันเฟส เสียหาย หรือ สตาร์ทบ่อยครั้ง

Service Result : ใช้งานไม่ได้

Technician : สุเมธ ทัฬหิมทอง

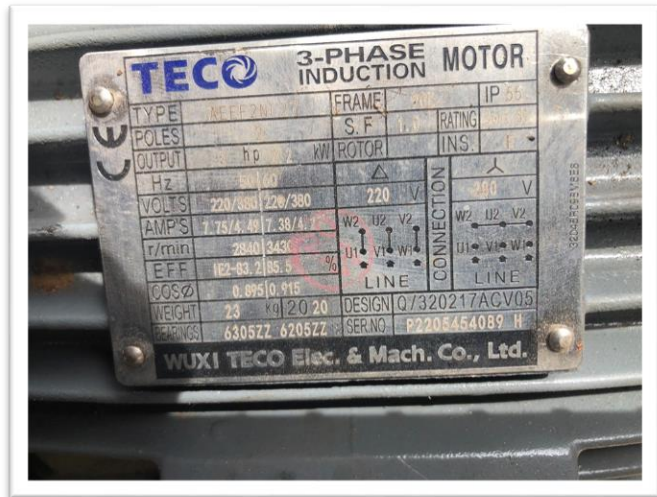
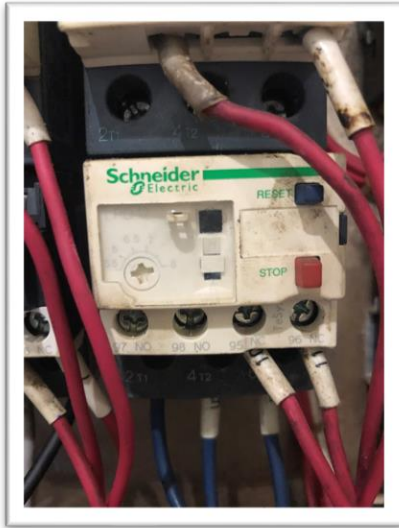
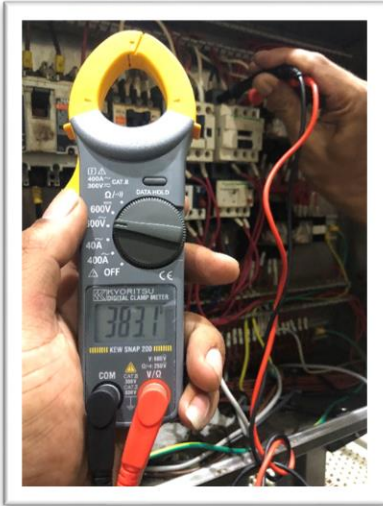
Service time : 8 มี.ค. 64

Remark : ทำรายงานผลการตรวจเช็ค เพื่อสรุปการแก้ปัญหาให้ลูกค้า

With best regards,
Thakrit Kingkaewpatcharakul
Service Manager
Service Division
GOT Limited, THAILAND

ตรวจเช็คระบบไฟและตัว PUMP

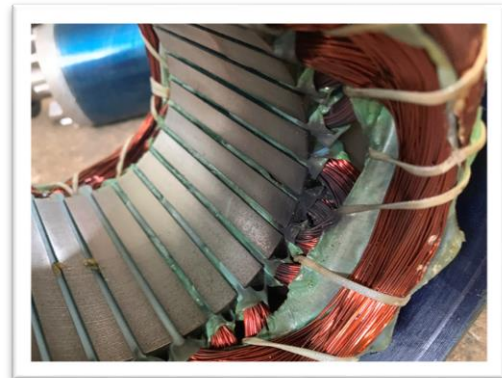
1. ระบบไฟ



2 ส่วนของ Pump

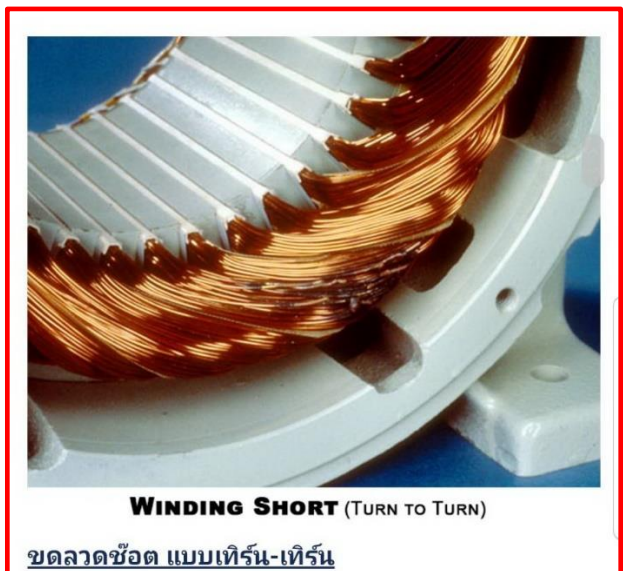
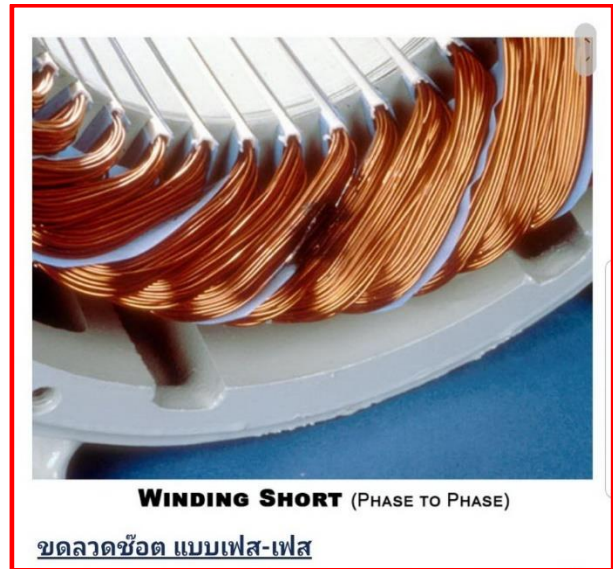


3 ตรวจสอบเช็ค ส่วนของ MOTOR





ข้อมูลอ้างอิง ความเสียหายขดลวดมอเตอร์รูปแบบต่าง ๆ



ข้อมูลอ้างอิง ความเสียหายขดลวดมอเตอร์รูปแบบต่าง ๆ

